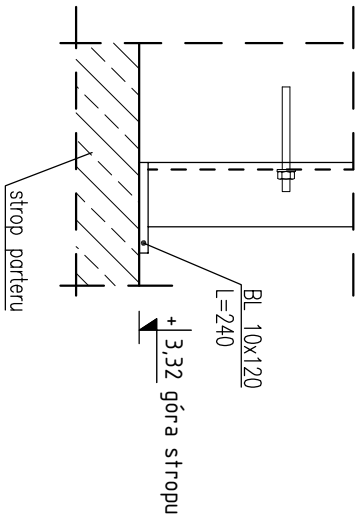
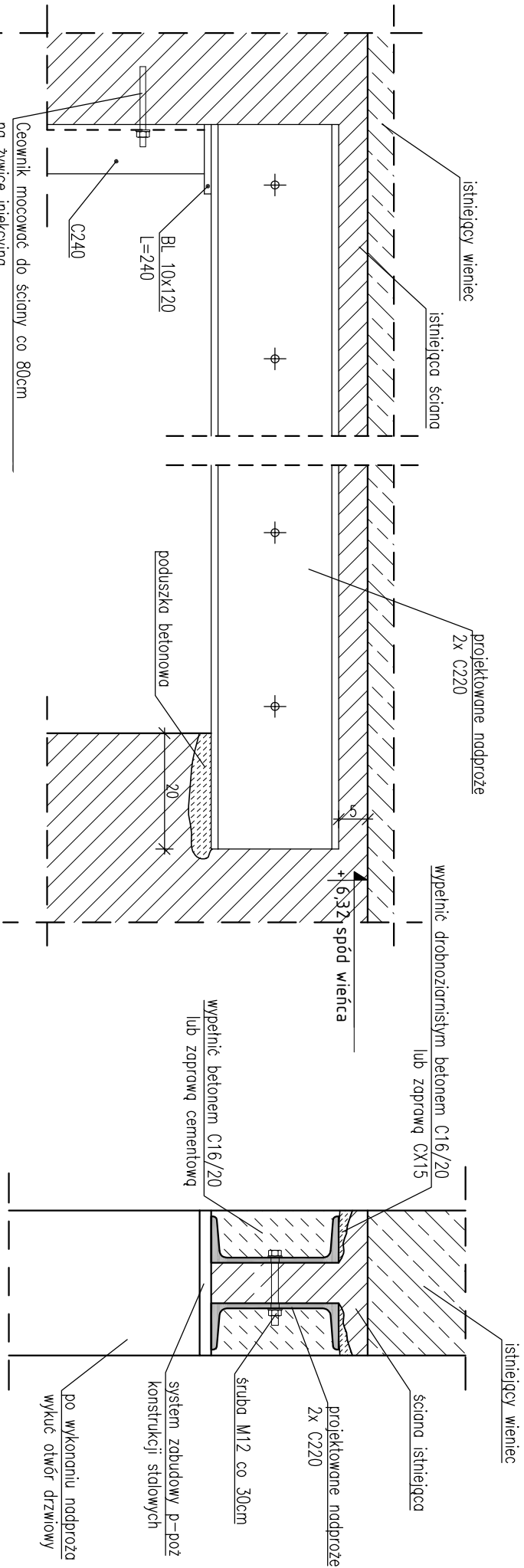


# NADPROŻA STALOWE

1:10                      szt.2




## ZESTAWIENIE STALIKONSTRUKCYJNEJ

Poz.	Szt.	Kształtownik/ blacha		długość	Masa jednostk.	Masa 1szt.	Masa całk.	stal
		t	b					
			SZT:	2	[mm]	[kg/m]	[kg]	[kg]
1	2		C220		4200	29,40	123,48	247,0
2	1		C240		2710	33,20	89,97	89,97
3	2	bl.	10	x	120	240	9,42	2,26
						1szt.	RAZEM	341,45
							dodatek na spoiny 1,8%	6,15
						2szt.	RAZEM	695,20

## ZALECENIA MONTAŻU:

- podprzeć strop przy ścianie z proj. otworem;
- wykuc gniazda nad projektowanym otworem w celu podparcia muru zastrzałami i wykonac podparcie w kilku punktach;
- wykuc gniazda w istniejącej ścianie dla wykonania poduszki betonowej na końcu projektowanych belek nadproża (w miejscu oparcia na ścianie);
- wykonac poduszkę betonową z betonu C16/20 lub zaprawy montażowej Ceresit CX15 grubości 3÷5cm;
- wykonac bruzdę poziomą długości minimum równej długości belki +2cm i wysokości odpowiadającej wysokości profili stalowych +2÷3cm;
- osadzić pierwszą belkę w bruzdzie;
- wywiercić w ścianie otwory pod śruby M12 co 30cm (otwory w kształtownikach należy nawiercić wcześniej);
- uzupełnić przestrzenie między górną półką kształtownika a ścianą drobnoziarnistym betonem C16/20 lub zaprawą montażową Ceresit CX15;
- po trzech dniach od zaprawienia szczerlin betonem wykonac bruzdę poziomą z drugiej strony ściany na wymaganą długość i głębokość;
- osadzić drugą belkę w bruzdzie;
- uzupełnić przestrzeń między górną półką kształtownika a ścianą drobnoziarnistym betonem C16/20;
- skrócić ze sobą profile śrubarni;
- wyciąć w ścianie otwory pod słupki C240;
- przyspawać blachy od spodu kształtowników nadproża w miejscu słupka C240;
- umieścić słupek C240, przyspawać do blachy pod nadprożem i zakotwić do ściany;
- wypełnić bruzdy betonem lub zaprawą cementową;
- usunąć ścianę pod nadprożem;
- obudować profile

www.haver.com.pl

		<b>Haver Projektowanie i Obsługa Inwestycji</b> <b>Paweł Hawryszko</b>		<b>BRANŻA KONSTR.</b>	
80-119 Gdańsk, ul.Zielony Stok 67r, tel. 509 638 886				<b>SKALA</b>	
				1:10	
<b>OBIEKT:</b> Projekt budowlany rozbudowy i nadbudowy łącznika przy miejskiej hali widowiskowo-sportowej				<b>DATA</b>	
<b>ADRES:</b> Hel dz. 206/1 i 206/17				02.2016	
<b>NAZWA RYS.:</b> NADPROŻA STALOWE					
<b>FAZA:</b> projekt budowlany					
<b>PROJEKTOWAŁ</b> mgr inż. PAWEŁ HAWRYSZKO		<b>NR UPR.</b> WAM/0005/P00K/11		<b>PODPIS</b>	
<b>OPRACOWAŁ</b> mgr inż. KRZYSZTOF LAO				.....	
<b>SPRAWDZIŁ</b> mgr inż. PAWEŁ LIBNER		<b>POM/0341/P00K/12</b>		.....	